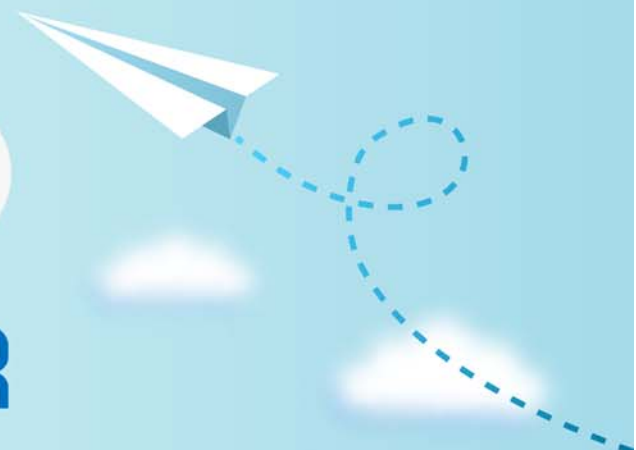


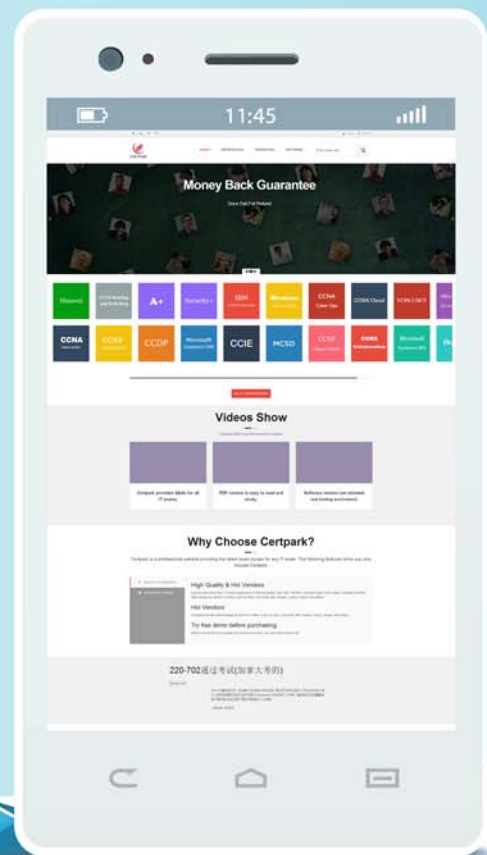
# CERTPARK

## QUESTION & ANSWER



CERTPARK.COM

Accurate Study Guides,  
High Passing Rate!  
provides update  
free of charge  
in one year!



<https://www.certpark.com>

**Exam** : **N10-006J**

**Title** : **CompTIA Network+  
Certification**

**Version** : **DEMO**

1. 技術者は、ネットワーク上のブロードキャストトラフィックの量を制限し、異なるセグメントが互いに通信できるようにする必要があります。

次のオプションのどれがこれらの要件を満たすでしょうか？

- A. ルータを追加し、OSPF をイネーブルにします。
- B. レイヤ 3 スイッチを追加し、VLAN を作成します。
- C. 2 つのスイッチの間にブリッジを追加します。
- D. ファイアウォールを追加し、適切な ACL を実装する。

**Answer: B**

2. ネットワークインストールでは、MDF での冗長性テストに失敗しています。転送されるトラフィックは、マルチキャスト信号とユニキャスト信号が混在しています。

次のうちサービスの中断によって引き起こされる経路変更を最も効果的に処理できるのはどれですか？

- A. レイヤ 3 スイッチ
- B. プロキシサーバー
- C. レイヤ 2 スイッチ
- D. スマートハブ

**Answer: A**

3. 次のネットワークデバイスのうち、企業システムへの不正アクセスを防ぐために ACL を使用するのはいずれですか？

- A. IDS
- B. ファイアウォール
- C. コンテンツフィルタ
- D. ロードバランサ

**Answer: B**

4. ネットワーク上のさまざまなプロトコルでどれくらいの帯域幅を使用できるかを定義するために使用されるのはどれですか？

- A. トラフィックシェーピング
- B. 高可用性
- C. ロードバランシング
- D. フォールトトレランス

**Answer: A**

5. オフサイトから接続するリモートワーカーの認証には、次のうちどれですか？（2 を選択）。

- A. OSPF
- B. VTP トランキンク
- C. 仮想 PBX
- D. RADIUS
- E. 802.1x

**Answer: D,E**