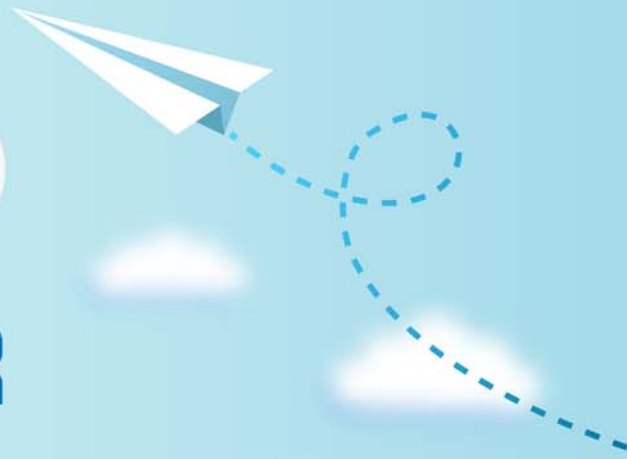


CERTPARK



QUESTION & ANSWER



CERTPARK.COM

Accurate Study Guides,
High Passing Rate!
provides update
free of charge
in one year!



Exam : **PT2-SSTP-
ACAFSIPEDRAtrust**

Title : **PT2 Certification SSTP
ACAFSIPEDRAtrust**

Version : **DEMO**

1.客户是多分支型公司，总部部署了深信服认证中心、BBC，总部有一台外置 AD 域场景：分支各有一台 AC，下列选项中描述错误的是

- A. 分支都有 AC 的情况下，可以将分支 AC 认证托管到认证中心，实现统一认证
- B. 想实现认证托管统一下发，需 BBC-AC 模板配置认证托管，下发配置到分支 AC，完成 AC 认证托管到认证中心
- C. BBC 主要作用是集中管控各个分支 AC 设备，同时集中下发策略到各个分支 AC
- D. BBC 加入认证中心认证托管，分支 AC 加入 BBC 集中管控后，分支 AC 可以获取到外置 AD 域组织结构，进行上网策略关联

Answer: D

2.关于 SSL 的钉钉认证，下面说法错误的是

- A. 当用户同时属于角色映射的角色和组映射关联的角色时，两者角色都生效
- B. 使用钉钉认证，必须导入受信的 SSL 证书，且放通与钉钉通讯的域名及端口 <https://oapi.dingtalk.com/>
- C. 如果需要配置钉钉微应用直接跳转到内网某个网页，则填写格式为：<https://VPN地址/por/dingtalkminiconnect.html#redirecturl=内网地址>
- D. 设置完组映射后，当用户属于多个钉钉部时，组映射关联的资源将同时生效，策略将以较小的钉钉部 ID 对应的映射为准

Answer: C

3.深信服上网行为管理支持 OAuth 认证，下列选项中说法错误的是

- A. 获取 OA 组织结构需要在深信服 AC 本地配置一个起始组
- B. 深信服上网行为管理 OAuth 认证支持获取到企业 OA，例如企业微信的组织结构
- C. AC 会定时（1h）对开启自动获取用户所属组功能的 OA 服务器进行组织结构同步
- D. 不在企业微信组织结构的用户，认证时，点击申请加入组织结构，管理员审批后，可以完成认证

Answer: D

4.AC6.1 设备上下下载下来的 logon 脚本，默认使用的什么端口

- A. TCP1775
- B. UDP1775
- C. UDP1773
- D. TCP1773

Answer: C

5.以下关于静态路由的优先级说法正确的是？

- A. 直连路由>动态路由>静态路由
- B. 静态路由>动态路由>默认负载策略
- C. 优先负载策略>静态路由>默认路由
- D. 直连路由>默认路由>默认负载策略

Answer: B